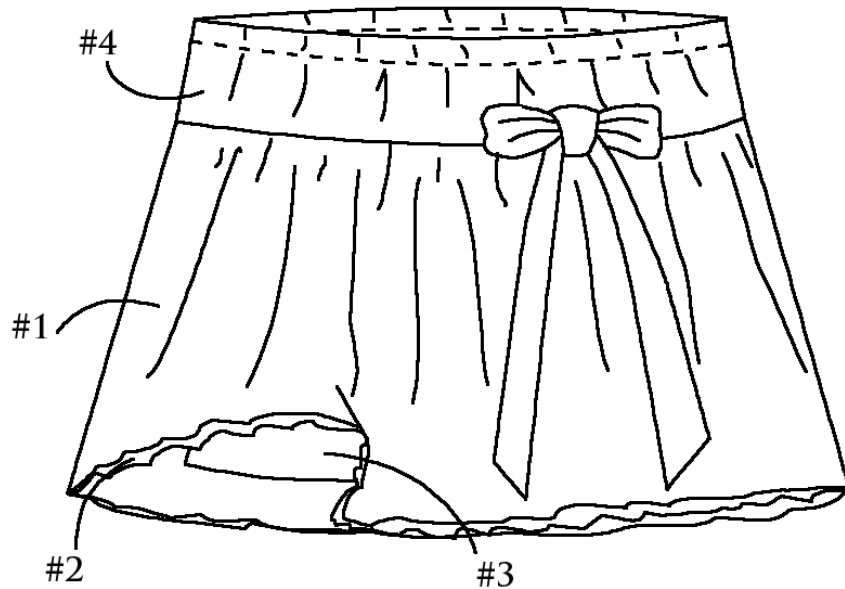


**MESURES**

	2 ans	4 ans	6 ans	8 ans	10 ans
Stature	86 cm	104 cm	116 cm	128 cm	140 cm
Tour de taille	48 cm	52 cm	54 cm	56 cm	58 cm
Tour de hanche	58 cm	62 cm	66 cm	70 cm	76 cm

FOURNITURES

	2 ans	4 ans	6 ans	8 ans	10 ans
Tulle (laize 280 cm)	100 cm	112 cm	120 cm	132 cm	144 cm
Tissu 1 – jupon (laize 140 cm)	21 cm	23 cm	25 cm	27 cm	29 cm
Tissu 2 – ceinture (laize 140 cm)	12 cm	18 cm	22 cm	24 cm	26 cm
Elastique souple (15 mm de large)	44 cm	48 cm	50 cm	52 cm	54 cm
Ruban satin (largeur 4 cm)	80 cm	85 cm	90 cm	95 cm	100 cm
Toile thermocollante	12 x 64 cm	18 x 68 cm	22 x 72 cm	24 x 76 cm	26 x 82 cm



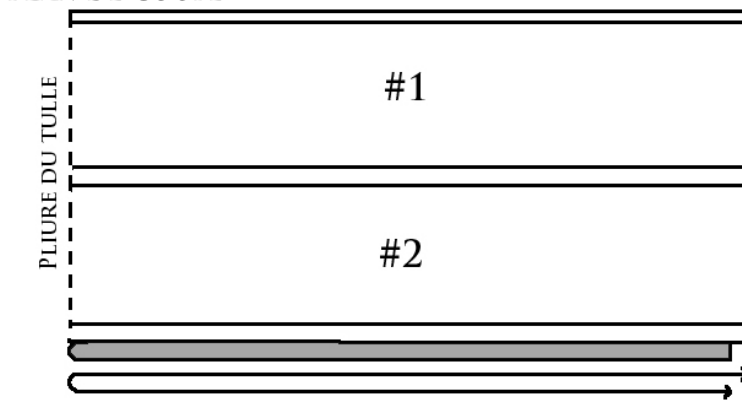
DIMENSIONS DE CHAQUE PIÈCE

	2 ans	4 ans	6 ans	8 ans	10 ans
Tulle 1 #1	50 x 280 cm	56 x 280 cm	60 x 280 cm	66 x 280 cm	72 x 280 cm
Tulle 2 #2	50 x 280 cm	56 x 280 cm	60 x 280 cm	66 x 280 cm	72 x 280 cm
Jupon #3	21 x 96 cm	23 x 102 cm	25 x 108 cm	27 x 114 cm	29 x 120 cm
Ceinture #4	12 x 64 cm	18 x 68 cm	22 x 72 cm	24 x 76 cm	26 x 82 cm

COUPE

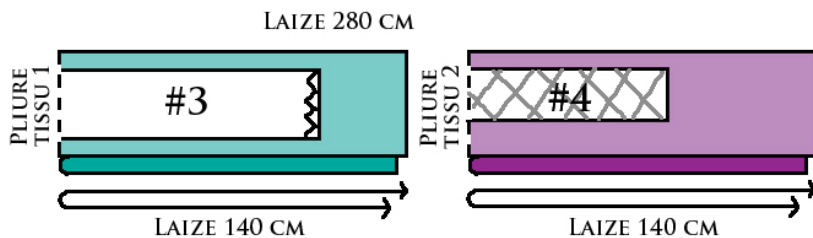
Toutes les marges de couture sont comprises.

PLAN DE COUPE



- #1 – tulle 1, couper 1 x en double sur la pliure
- #2 – tulle 2, couper 1 x en double sur la pliure
- #3 – jupon, couper 1 x en double sur la pliure
- #4 – ceinture, couper 1 x en double sur la pliure

Surfilage vvvvvv
Entoilage XXXXX



LÉGENDE

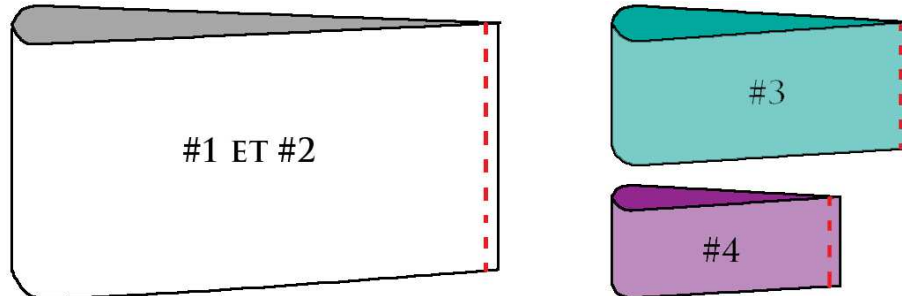
endroit tulle	envers tulle	endroit tissu 1	envers tissu 1	endroit tissu 2	envers tissu 2

PRÉPARATION DES PIÈCES

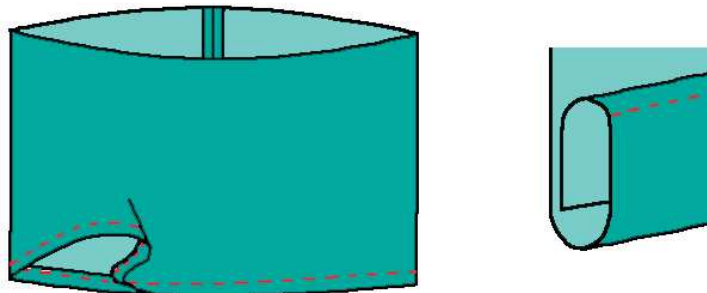
Surfiler ou surjeter le jupon #3, et entoiler la ceinture #4.

MONTAGE**1- Petits côtés**

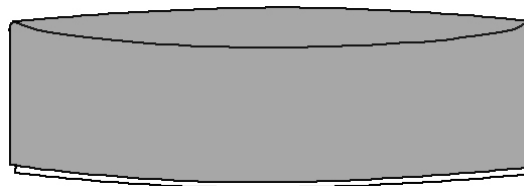
Replier chacune des pièces, endroit contre endroit, dans le sens de la largeur. Piquer le petit côté à 1 cm du bord : cette couture représente le milieu dos. Ouvrir les coutures au fer.

**2- Ourlet du jupon**

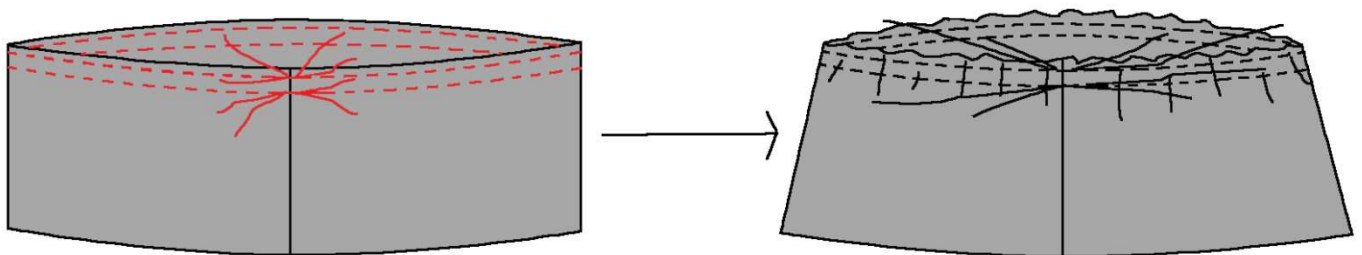
Faire un rentré sur l'envers de 1 cm sur le bord inférieur du jupon #3, suivi d'un autre de 1 cm. Piquer au plus près du bord de cet ourlet, en prenant soin de prendre toutes les épaisseurs.

**3 - Fronces**

Plier sur l'envers les deux anneaux de tulle dans le sens de la longueur : l'endroit se retrouve à l'extérieur de l'anneau tandis que l'envers se retrouve à l'intérieur.



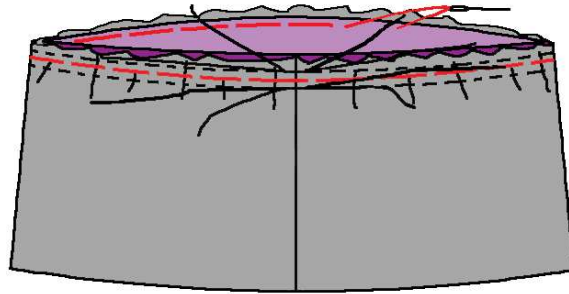
Réaliser deux lignes de fronces sur tout le pourtour du bord replié du tulle #1 (*autrement sur l'endroit*). Pour cela, faire une piqûre à larges points à 0,5 cm du bord, puis une autre à 1,5 cm, sans point d'arrêt en début et en fin de couture. Pour froncer, tirer sur les fils de canette deux à deux, de part et d'autres des lignes de fronces.



Faire de même avec le tulle # 2, ainsi qu'avec le jupon #3 (*le jupon #3 n'est pas plié, les deux lignes de fronces sont donc réalisées sur le bord supérieur*).

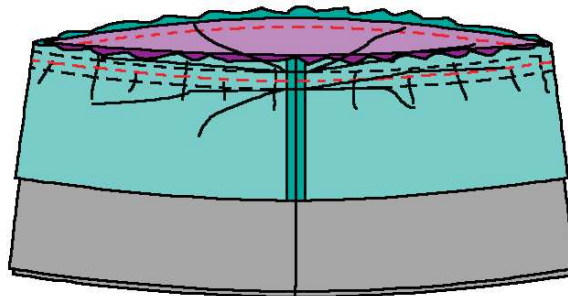
4- Assemblage de la jupe

- Assembler le bord froncé du tulle #1 au bord inférieur de la ceinture #4, endroit contre endroit. Faire correspondre la couture du milieu dos et répartir les fronces de façon harmonieuse (*tirer de nouveau sur les fils de fronce si nécessaire*). Bâtir.
- Astuce* : pour faciliter cette étape, vous pouvez également faire correspondre le milieu devant et les côtés de chaque pièce.



Puis faire de même avec le tulle #2, en assemblant le bord froncé du tulle #2 au bord inférieur de la ceinture #4, endroit contre endroit, par-dessus le tulle #1. Pour finir, recommencer avec le jupon #3, en assemblant le bord froncé du jupon #3 au bord inférieur de la ceinture #4, endroit contre endroit, par-dessus le tulle #1 et le tulle #2.

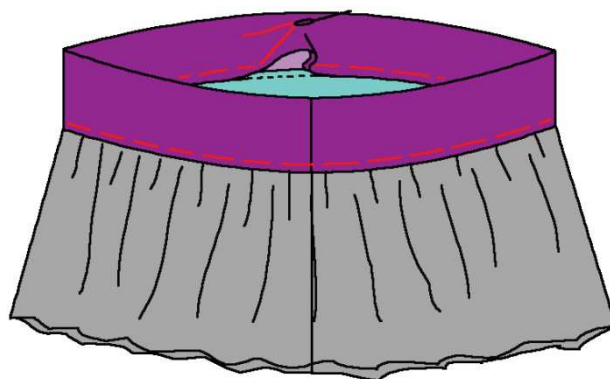
Piquer à 1 cm du bord entre les fils de fronce.



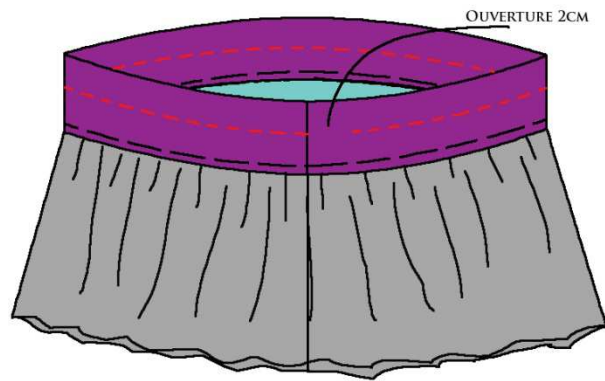
Retirer tous les fils de fronce, retourner la jupe sur l'endroit, et repasser en rabattant la couture vers l'intérieur de la ceinture.

5- Ceinture

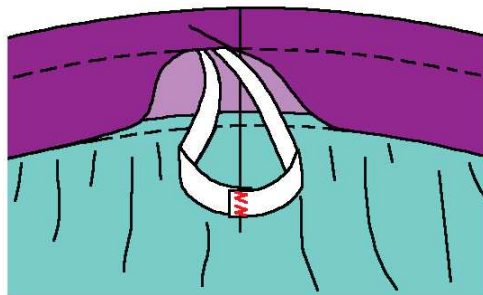
Faire un rentré de 1 cm sur l'envers sur le bord supérieur de la ceinture #4. Plier la ceinture en deux dans le sens de la longueur, et superposer le rentré à la couture précédente. Bâtir.



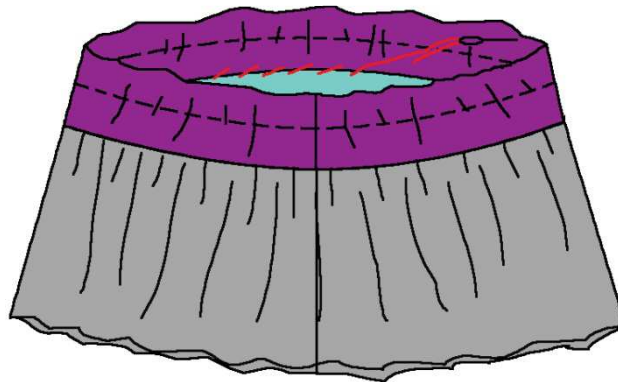
Sur l'endroit, faire une surpiqué sur le pourtour de la ceinture à 2 cm du bord supérieur, en laissant une ouverture de 2 cm.



Retirer les fils de bâti, et insérer un élastique *souple* de 15 mm de large (*la quantité d'élastique pour chaque taille est donnée page 1*) dans la coulisse ainsi formée. Après avoir vérifié que l'élastique n'a pas vrillé dans la coulisse, coudre ses deux extrémités ensemble en les superposant de 1 cm, puis fermer l'ouverture.



Coudre le pourtour du bord inférieur de la ceinture : soit à point coulés à la main sur l'envers, soit en piquant à la machine sur l'endroit en prenant soin de prendre toutes les épaisseurs.



Faire un joli nœud avec le ruban de satin de 4 cm de large : la longueur des pans du ruban est à peu près équivalente à la longueur de la jupe. Coudre ce nœud sur le devant de la ceinture à l'aide de petits points à la main, en le positionnant entre le milieu devant et le côté gauche.



Alors, ça vous plaît ?