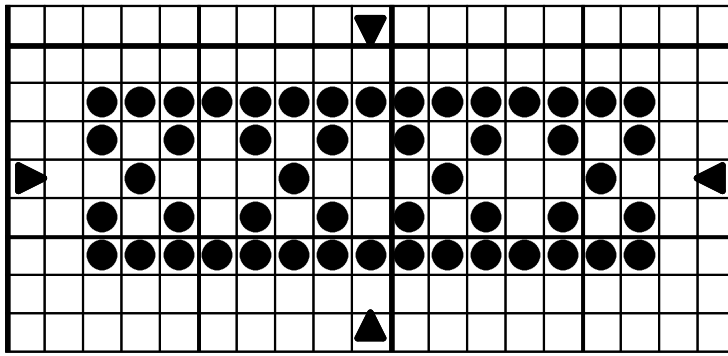


sal motifs d'antan porte-ciseaux



sal motifs d'antan porte-ciseaux

● Vert Forêt noire DMC 890

Commentaire Bande du haut = 3 motifs
Bande du bas = 2 motifs
jouer sur le nombre de points suivant la largeur de vos ciseaux, et le nombre de points de votre toile.
l+ 1,5 cm de couture.
laisser en attente

Auteur: Marie Françoise

Copyright © <http://commelacigale.unblog.fr/>