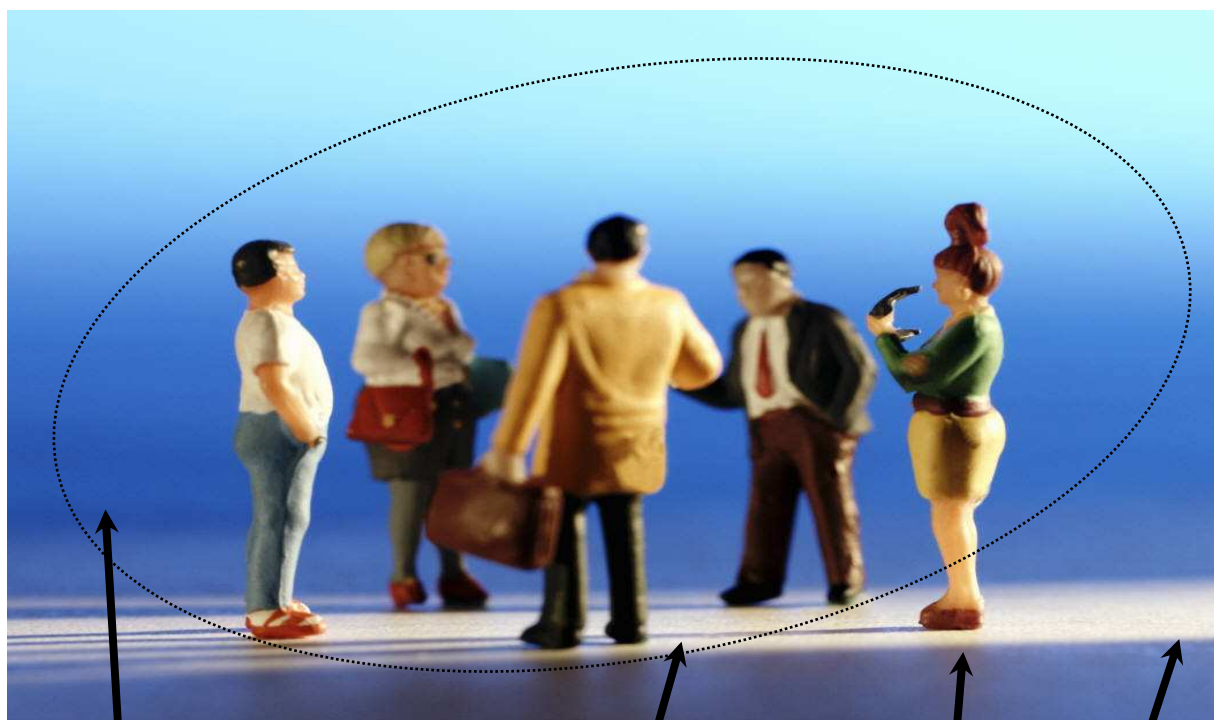


Les « milieux » de socialisation

Les « milieux » d'appartenance

Guy Rocher (1968:157) : « Les milieux d'appartenance sont les différents milieux auxquels les agents de socialisation et les socialisés sont intégrés **écologiquement, économiquement, sociologiquement** ; ce sont les milieux dont ils font partie, auxquels ils **appartiennent** à proprement parler. »



Groupe ethnique
Groupe culturel

Genre

Milieu rural
Milieu urbain

Classe sociale