



## Offre de sessions d'information aux impacts environnementaux sur la santé des jeunes enfants

### A l'adresse des collectivités locales

[www.wecf.eu](http://www.wecf.eu)

**WECF France** est l'antenne française de WECF, réseau international d'organisations féminines et environnementales, qui met en œuvre des projets à l'échelle locale dans 40 pays d'Europe, du Caucase et de l'Asie centrale, et plaide au niveau mondial afin de garantir un environnement sain à tous.

**Contact :** WECF France, 1 pl de l'Eglise Saint André, 74100 Annemasse / tél : 0450499738/ mail : [natalia.dejean@wecf.eu](mailto:natalia.dejean@wecf.eu)

**MODULES D'INFORMATION ET DE SENSIBILISATION**



**PUBLICS CIBLES :** personnels des lieux d'accueil de la petite enfance  
**OBJECTIF :** se familiariser avec la notion de santé environnementale

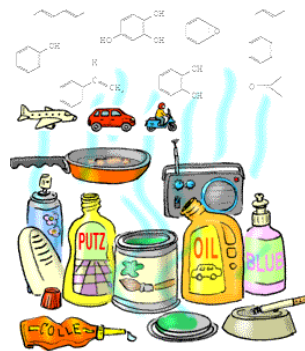
**MODULE 1, introduction générale :** Information sur les polluants de l'environnement intérieur et leurs effets sur la santé des jeunes enfants. Sensibilisation aux bonnes pratiques. (Conférence-débat, 2h, tout public, jusqu'à 100 personnes) Module d'introduction générale

**MODULE 2 :** La pollution intérieure – le cas du formaldéhyde (conférence-débat, 2h, tout public, jusqu'à 100 personnes)

**MODULE 3 :** Comment limiter l'exposition des enfants aux polluants majeurs des crèches : composés organiques volatils (toluène, xylène), formaldéhyde, benzène, phtalates. (conférence-débat, 2h, tout public, jusqu'à 100 personnes)

**MODULE 4 :** Les produits d'entretien des locaux : quels impacts sur la santé ?

- **Session d'introduction** (Conférence-débat, 2h, personnels d'entretien et services techniques des municipalités, parents, élus)
- **Première étape : Les gestes indispensables pour la santé des personnels d'entretien et des enfants.** (Conférence, 2h, personnels d'entretien et services techniques des municipalités, parents, élus)
- **Deuxième étape : Comment choisir d'autres produits d'entretien ou appliquer des alternatives naturelles. Les outils législatifs (Code des marchés publics).** (Séminaire-atelier, 3h, personnels d'entretien et services achats et techniques des municipalités, jusqu'à 100 personnes)



**MODULE 4 :** Alimentation : pourquoi préférer le BIO ? (Témoignage d'expériences réussies, échanges de bonnes pratiques 2h, tout public, jusqu'à 100 personnes)

**PUBLICS CIBLES :** parents, grands parents

**OBJECTIF :** Impliquer les parents dans la mise en œuvre de solutions sans toxiques

**Ateliers de sensibilisation des parents aux polluants chimiques de l'environnement intérieur. Eclairage sur les alternatives possibles** (Atelier interactif, 2h, maximum 15 parents)



**Les enfants sont plus vulnérables que les adultes !**

- inhalent les contaminants plus rapidement que les adultes
- boivent et mangent plus par kilo de poids corporel
- sont actifs et explorent plus leur environnement.

Plus d'infos : [www.projetnesting.fr](http://www.projetnesting.fr) ou [www.wecf.eu](http://www.wecf.eu)