

## ATELIER avec Poppy ARNOLD, illustratrice.

Les 23 et 24 octobre 2014 "LES ARBRES BLEUS"

Au domaine Le Trouillet | Ardèche - FRANCE



### LE «PRETEXTE» À L'ATELIER :

« 2074 : Merveilleuse découverte au cœur des hautes forêts naturelles du plateau de l'Ardèche, déclarées depuis 2036 Sanctuaire de l'Humanité pour les Générations Futures.

Rappelons que seuls les forestiers sont autorisés à pénétrer certaines zones réservées.

Trois d'entre eux, en inspection sur une ces zones, ont découvert des arbres bleus, porteurs de fruits orangés totalement inconnus.

Les Organisations de tutelle se sont rendues sur les lieux et se disent émerveillées par tant de beauté. Le mystère est total, l'enquête s'annonce longue et difficile... »

### DÉROULEMENT DE L'ATELIER :

- Après analyse des faits relatés dans l'information, dessins façon croquis de recherche, sur les formes d'arbre, de fruits connus, comment rendre « inconnu » ces fruits ?
- Si le temps est propice, dessins en extérieur de différents arbres (axe, forme générale, comment fonctionnent les branches, notion d'arborescence, etc...)
- Si mauvais temps, dessins d'après reproductions affichées.
- Petite chronologie de la graine au fruit sur une bande brouillon, pliée en accordéon. Recherche de la meilleure démarche pour la réaliser. Parlons de la meilleure démarche pour la réaliser ; des point forts de l'éventuel vecteur du voyage de la graine.
- Une page pour les recherches couleurs : les bleus, les oranges, collages, découpage...
- Réalisation du livre accordéon racontant « l'arbre bleu » de sa graine à sa maturité en passant par les étapes de sa jeunesse. Technique proposée : dessin au feutre noir avec rehauts de couleurs.

### CONDITIONS DE PARTICIPATION À L'ATELIER :

**PUBLIC :** l'atelier est ouvert à tout public à partir de 8 ans.

**LIEU :** Domaine le Trouillet | 07440 ALBOUSSIERE | Ardèche - France

**DURÉE :** 1 ou 2 jours (vous pouvez vous inscrire soit le 23, soit le 24, soit les 2 jours)

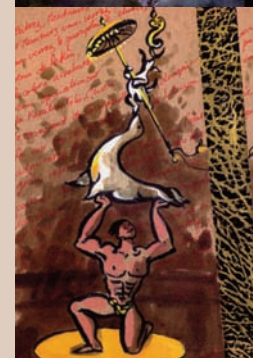
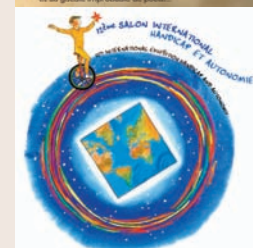
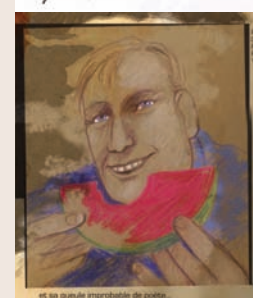
**TARIFS :** 45 € pour 1 jour et 80 € pour 2 jours (coût pédagogique) Tarif du repas de midi : 7 €

**POSSIBILITÉ D'HÉBERGEMENT POUR LA NUIT AVEC DEMI-PENSION :** 40 €

**RÈGLEMENTS DES PRESTATIONS :** Le règlement se fait en deux parties distinctes : 1 chèque à établir à l'ordre de « La Filanda », correspondant au coût pédagogique et à l'adhésion à l'association en tant que membre simple ; 1 chèque à l'ordre du « Domaine le Trouillet » pour l'hébergement et la restauration.

**CONDITIONS D'INSCRIPTION ET RÈGLEMENT :**

L'inscription à l'atelier «Les arbres bleus» ne sera ouverte que pour les personnes membres de l'association «La Filanda» en tant que membre simple au tarif de 5,00 € pour l'année 2014/15. (voir page 3 du document).



## ATELIER avec Poppy ARNOLD, illustratrice.

Les 23 et 24 octobre 2014 "LES ARBRES BLEUS"

Au domaine Le Trouillet | Ardèche - FRANCE



### CONSEILS POUR LES PARTICIPANTS :

#### MATÉRIEL pour L'ATELIER :

Tout stagiaire ayant une technique graphique personnelle pourra bien entendu utiliser son savoir faire particulier et apporter son matériel si nécessaire.

**Vos travaux ou carnets en cours sont les bienvenus si vous avez besoin de conseils ou d'un point de vue extérieur.**



### BIO POPPY ARNOLD

Poppy Arnold est née en 1943 à Duvivier.

#### Un parcours tout en images !

Un diplôme d'Art déco à Grenoble, avec une thèse sur les Chartreuses en Dauphiné-Savoie, quelques années comme professeur d'art plastique à Paris puis à Romans dans la Drôme.

La carrière de Poppy dans l'enseignement semble toute tracée jusqu'à ce qu'une agence de communication la recrute comme Directrice Artistique. Un changement de direction qui va ouvrir à notre artiste de nouvelles routes et de nouvelles expériences chez plusieurs grands noms de la publicité.

Mais son besoin de transmettre reste très fort : entre deux «roughs», Poppy enseigne à ECV/Paris, (École de Communication Visuelle).

C'est là qu'elle rencontre et se lie d'amitié avec une élève libanaise qui l'entraînera dans une autre aventure : la création d'une école d'art privée à Beyrouth.

Elle enseigne également à l'Alba, université d'Art de Beyrouth (publicité, illustration, story-board).

Pendant trois ans, Poppy poursuit une activité de directeur de création pour la publicité et reste artiste à ses heures perdues, si tant est qu'il lui en reste...

Toutes ces activités ne l'empêchent pas de réaliser avec ses étudiants de l'Alba un ouvrage "la Savonnerie", réflexion graphique sur la mémoire d'un pays après la guerre. L'ouvrage connaît un grand succès au Liban.

En 2001, Poppy la voyageuse arrive à Lyon et découvre le Musée de l'imprimerie. Alors une nouvelle histoire commence...

<http://www.imprimerie.lyon.fr/imprimerie/sections/fr/musee/equipe/poppy>

## ATELIER avec Poppy ARNOLD, illustratrice.

Les 23 et 24 octobre 2014 «LES ARBRES BLEUS»

Au domaine Le Trouillet | Ardèche - FRANCE



### Formulaire d'inscription à l'atelier «Les arbres bleus»

À compléter et à nous retourner par mail ou par courrier **AVANT LE 20 septembre 2014**  
aux adresses suivantes :

[lafilanda@letrouillet.com](mailto:lafilanda@letrouillet.com)

**Association culturelle La Filanda  
Domaine le Trouillet  
07440 ALBOUSSIÈRE**

Je participe à l'atelier  
«LES ARBRES BLEUS»  
avec Poppy Arnold, illustratrice.

Nom : \_\_\_\_\_ Prénom: \_\_\_\_\_

Profession : \_\_\_\_\_ Statut professionnel : \_\_\_\_\_

Adresse : \_\_\_\_\_

Code postal : \_\_\_\_\_ Ville : \_\_\_\_\_

Téléphone : \_\_\_\_\_ Mobile : \_\_\_\_\_

#### CONDITIONS DE RÈGLEMENT :

**Attention ! Le règlement par chèque du coût pédagogique de l'atelier et l'adhésion à l'association en tant que membre simple est à libeller au nom de « LA FILANDA » et celui qui correspond au coût de la restauration et de l'hébergement est à libeller à « LE TROUILLET ».**

\* L'inscription à l'atelier « Les arbres bleus » ne sera ouverte que pour les personnes membres de l'association « La Filanda ». L'adhésion est de 5,00 € en tant que membre simple pour l'année 2014/15 renouvelable pour la saison 2015/16 au 1er septembre 2015.

## ATELIER avec Poppy ARNOLD, illustratrice.

Les 23 et 24 octobre 2014 "LES ARBRES BLEUS"

Au domaine Le Trouillet | Ardèche - FRANCE



### PRÉSENTATION DE L'ASSOCIATION CULTURELLE «LA FILANDA»

"La Filanda" est une association professionnelle - loi 1901 - née en 2014. Elle rassemble des adhérents, oeuvrant dans la région Rhône-Alpes/Auvergne, dans l'hexagone ainsi qu'à l'international. Située en Ardèche, La Filanda propose une programmation pluridisciplinaire, en investissant l'espace et le quotidien des habitants et des acteurs de la région (agriculteurs, éleveurs...).

L'association propose une inscription sensible et poétique dans le territoire en créant avant tout des instants de convivialité et de rencontre. Ainsi forêt, granges, prairies, café de village, rues et autres lieux insolites deviennent une alternative aux lieux classiques de diffusion d'activités artistiques.

Riche de son environnement naturel préservé et de son ouverture culturelle, le village d'Alboussière offre un cadre de réflexion propice à l'expérimentation, au développement ainsi qu'au croisement des pratiques artistiques.

### NOUS TROUVER :

En voiture : à 1/2 heure de Valence ville.

En train : Gare Valence ville gare ou Valence TGV, puis bus :

<http://www.lesept.fr/>

Possibilité de venir vous chercher à la gare avec les navettes de la Filanda (sur réservation, tarifs au 07 82 80 71 38).

### PRÉSENTATION DU «DOMAINE DU TROUILLET»

S'étendant sur trente hectares d'espace naturel, le «Domaine du Trouillet» est un site d'exception situé en plein cœur de l'Ardèche.

Conscients de la beauté et de la richesse du lieu, les membres de l'association «La Filanda» souhaitent que «le Trouillet» devienne un «Genius loci» où pourront naître et s'épanouir divers projets artistiques inspirés par la beauté de cet immense domaine.

Le Domaine du Trouillet présente un hébergement pour plus d'une quinzaine d'hôtes et peut aussi accueillir des personnes à mobilité réduite. Il possède également plusieurs espaces de travail dont un de plus de 110 m2 ainsi qu'une cuisine spacieuse.

### INFORMATIONS PRATIQUES :

Le Trouillet, Alboussière 07440 - France - Google maps :

<http://www.google.fr/maps/place/Le+Trouillet,+07440+Alboussière/@44.959169,4.701242,17z/data=!3m1!4b1!4m2!3m1!1s0x47f560e7598a2a6b:0x2eeebe5d9736836d>

