

## Fiche technique des petites boîtes à lait !



### Pour réaliser ces petites boîtes, il vous faudra :

- Du bazzill (2 boîtes par bazzill)
- Du papier imprimé pour la décoration
- Des petits œillets et un outil pour les poser (4 œillets par boîte, pas indispensables)
- De la ficelle ou du ruban pour la fermeture

Ces petites boîtes mesurent 5 cm de côté : je les voulais petites pour les utiliser comme petite boîte à dragées ou à chocolats en décoration de Noël sur ma table... Mais il vous est tout à fait possible de changer ces mesures afin de les faire plus grandes.

### ETAPE 1 : Tracer :

- Découpez dans le bazzill un rectangle de 15/21 cm.
- Tracez des traits tous les 5 cm, sur la longueur de 21 cm, comme sur la photo 1 : il vous reste une petite marge d'1 cm à droite.

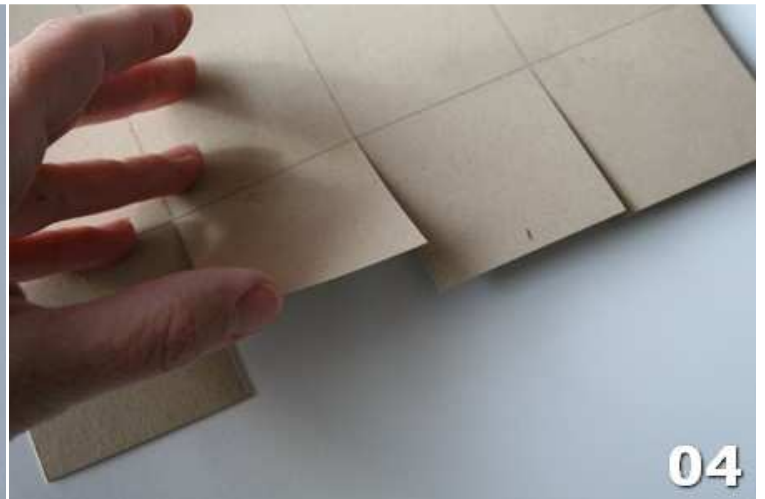


- Tracez sur l'autre côté, en partant du haut : 1.5 Cm, puis 2.5 Cm, puis 6 Cm puis 5 Cm : photo 2.



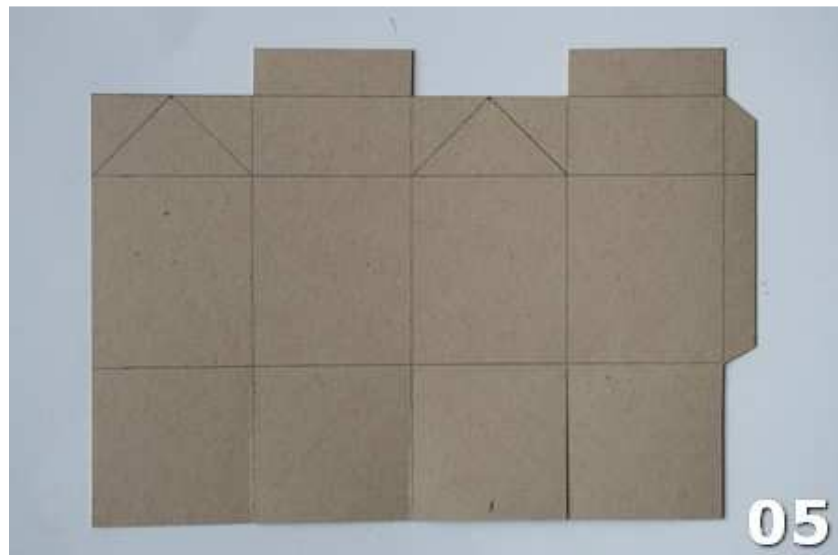
### ETAPE 2 : Découper :

- Découpez comme sur la photo 3.
- Découpez ensuite tous les traits du bas, pour créer 5 languettes de 5/5 cm : photo 4.

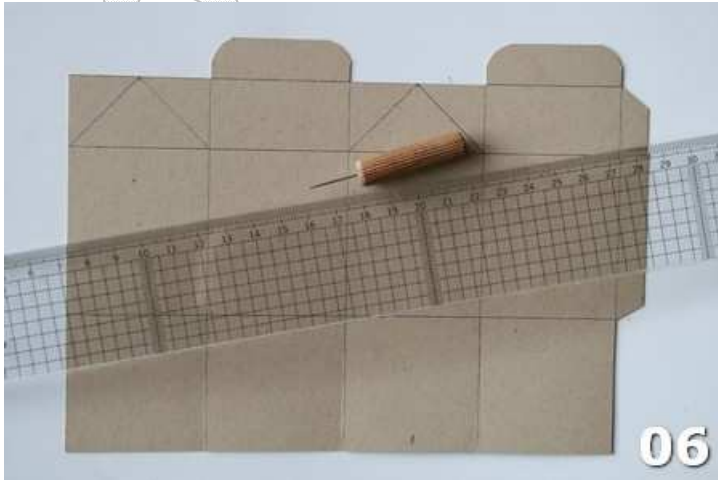


### ETAPE 3 : Plier:

- Tracez deux triangles comme sur la photo 5 en prenant comme repère le milieu du bord haut.

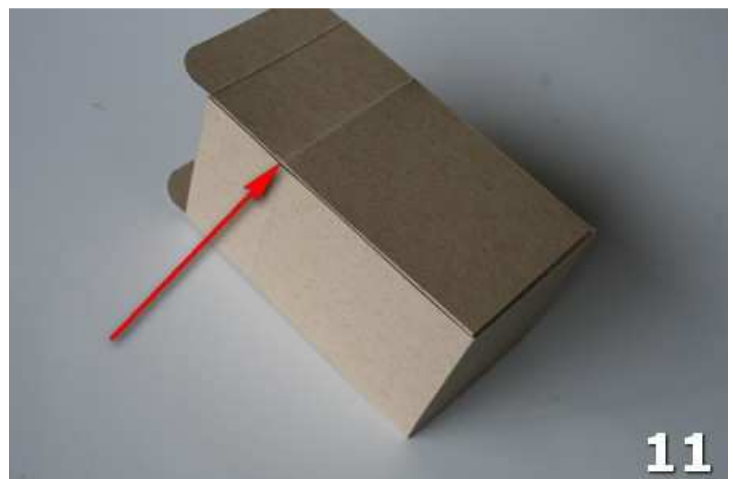


- Vous pouvez arrondir les angles des petites languettes du haut, si vous le souhaitez.
- Marquez ensuite les plis sur tous les traits que vous voyez.
- Pour être plus précise, j'utilise pour marquer mes plis une règle et un poinçon (ou une grosse aiguille à broder à bout rond) : je trace avec le poinçon comme si c'était un crayon sur tous mes traits : photo 6.
- J'utilise ensuite mon plioir pour bien appuyer les plis : photo 7.



#### ETAPE 4 : Coller :

- Appliquez de la colle sur la petite languette de 1cm à droite et sur les 3 premières languettes du bas : photo 8.
- Tournez ensuite en collant la languette la plus à droite au dessus de sa voisine de gauche et ainsi de suite : photos 9, 10 et 11.
- Quand vous fermez (photo 11) : vérifiez bien que les deux plis marqués mais pas encore pliés sont bien en face l'un de l'autre (flèche rouge sur la photo).



## ETAPE 5: Fermer :

- Pour fermer la boîte, aidez-vous de vos doigts pour appuyer au sommet des petits triangles afin de les rentrer comme sur la photo 12.
- Poser des œillets : 2 sur la première languette : puis servez-vous de ces trous pour marquer le repère de ceux de la deuxième languette, pour qu'ils soient bien en face les uns des autres : photo 13.



## ETAPE 6: Décorer :

- Il ne vous reste plus qu'à passer une ficelle ou un ruban dans les œillets pour fermer la boîte et la décorer comme bon vous semble.



### Attention :

Ces boîtes ne sont pas des boîtes alimentaires et la présence de la colle pourrait apporter une odeur ou un goût aux gourmandises que vous y mettrez, c'est pourquoi je vous conseille de les emballer dans un petit sachet plastique ou papier prévu à cet effet avant de les glisser dans la boîte à lait.

Bon scrap !  
Amusez-vous !

(Cette fiche technique est gratuite et protégée par des droits d'auteurs.  
Toute utilisation commerciale est illégale. )