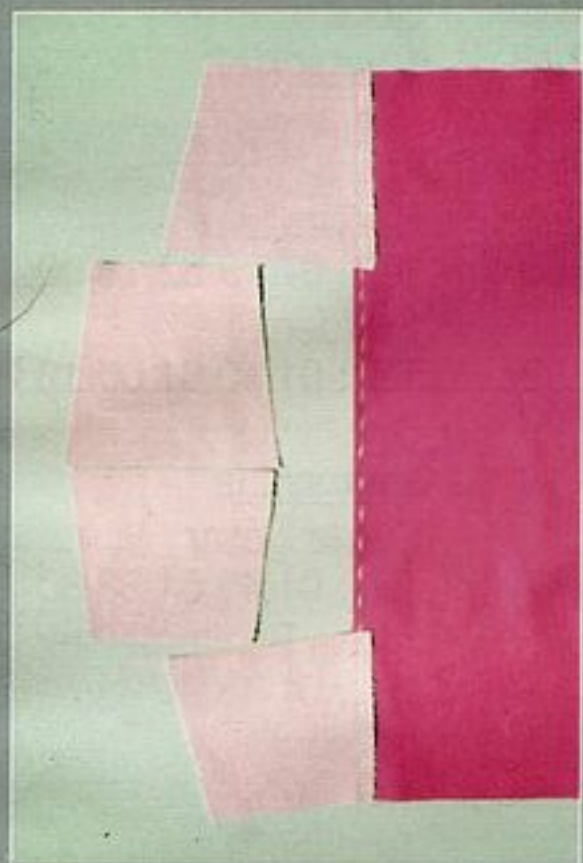
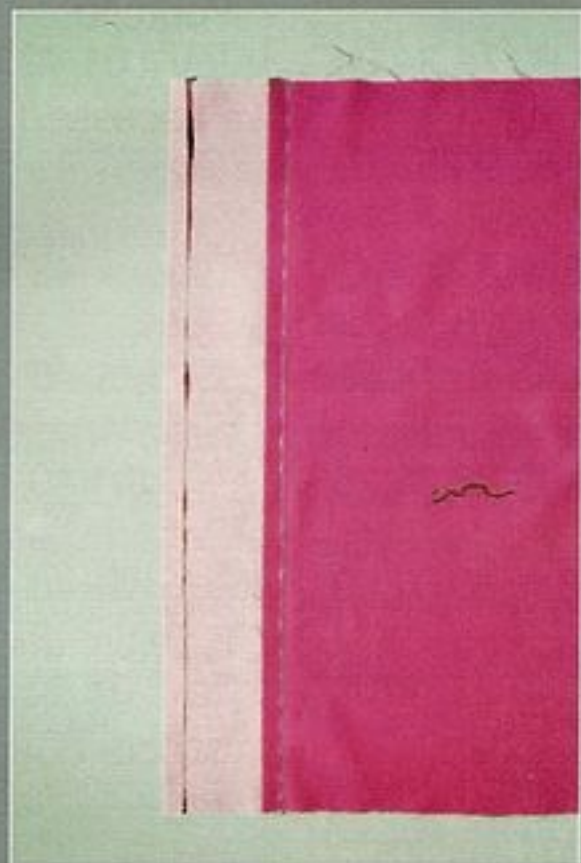


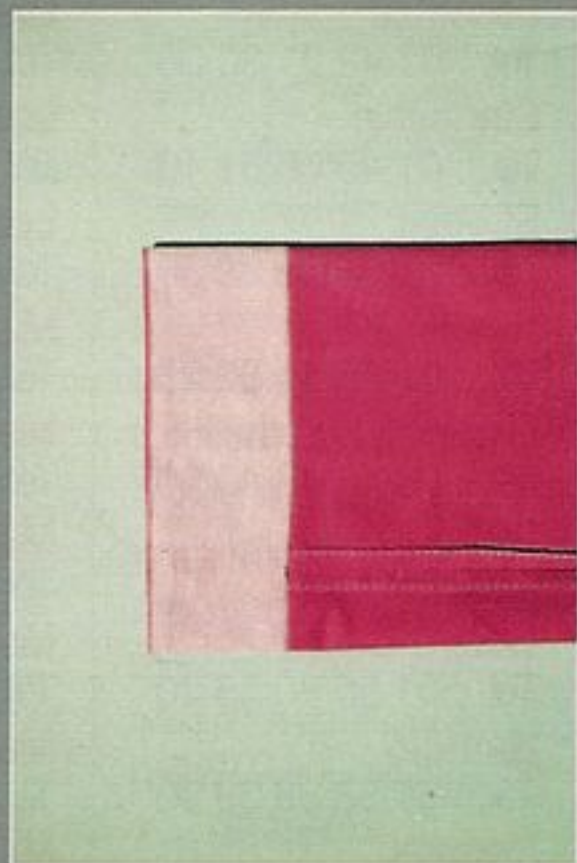
RÉALISATION



1 Pliez les empiècements devant et dos env. contre env. et surfilez les côtés. Rentrez et piquez un double ourlet de 7 mm en haut des manches. Posez le haut des manches sur les côtés des empiècements (les morceaux se chevauchent sur 1,5 cm) et piquez sur la couture précédente.



2 Piquez un parement en bas des manches. Couchez les coutures sous le parement et maintenez-les avec une nervure. Rentrez et repassez la couture de l'autre bord des parements. Surfilez les côtés des manches.



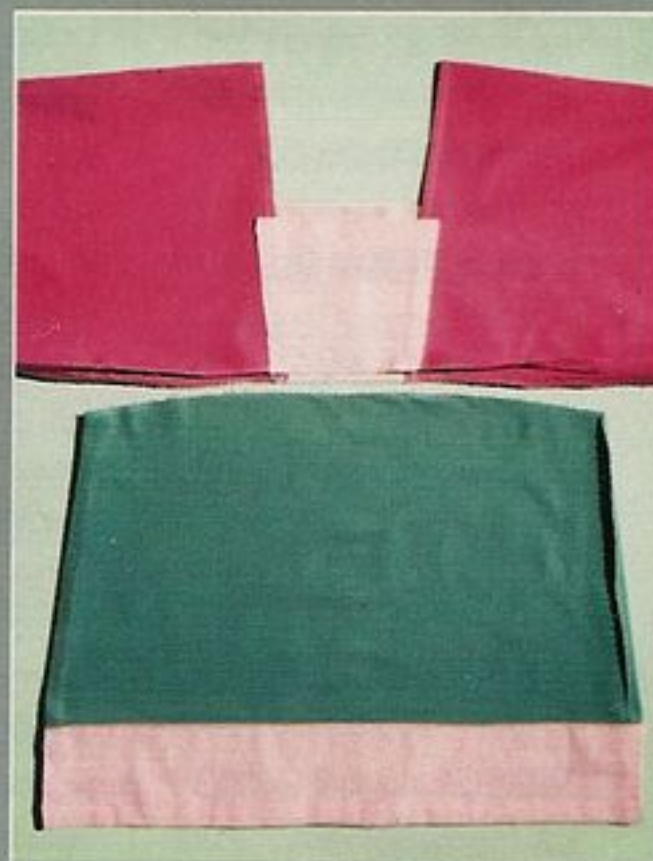
3 Fermez les manches depuis le bas des parements jusqu'au repère du corps (32 cm). Repassez les coutures ouvertes. Couchez les parements bien à plat sous les manches et piquez-les.



4 Surfilez le haut et les côtés du devant et du dos. Piquez les côtés du corps, end. contre end., en descendant 5 mm plus bas que le repère de fente. Piquez un parement en bas du devant et du dos. Couchez les coutures sous les parements et maintenez-les avec une nervure.



5 Pliez les parements sur le devant et le dos, end. contre end. Repliez la valeur de couture du bas, puis piquez verticalement les bords des fentes.



6 Retournez les parements bien à plat dans la tunique et piquez-les à 10 cm du bas. Puis piquez le corps sur le corsage end. contre end. Ouvrez la couture.

ADRESSES

Alinéa
04 48 82 40 60.
www.alinea.fr

Cultura
www.cultura.fr

De Gilles
156, rue de
la Roquette,
Paris 11^e.
01 43 72 27 43.

Elitis
35, rue de Belle-
chasse, Paris 7^e.
05 61 80 20 20.

Fly
www.fly.fr

**Geneviève
Lethu**
05 46 68 40 00.

Kazé
11 et 34, rue
François-
Miron, Paris 4^e.
01 48 04 07 04
et 01 42 77 34 22.
www.kazeparis.com

LZC
www.atelierlzc.fr

Reine
5, place Saint-
Pierre, Paris 18^e.
01 46 06 02 31.

3 Suisses
08 92 69 15 00.
www.3suisses.fr

ASTUCES

- Utilisez l'envers du satin de soie (face mate) comme endroit.
- Repassez toujours avec le fer sec, l'eau tache la soie.