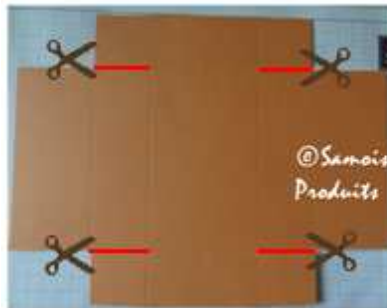


La carte-boîte

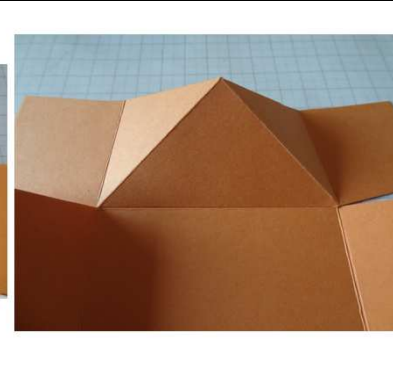
<p>Couper un rectangle de papier cartonné de 21 X 27 cm et un de 21 X 2 cm.</p> <p>Couper dans du papier imprimé un rectangle de 7,5 X 12,5 cm, 2 de 5 X 12,5 cm et 1 de 26,5 X 1,5cm.</p> <p>Prévoir du papier cartonné « Très vanille ».</p>	<p>Plier dans la longueur à 5,5/9,5/17,5 et 21,5 cm.</p> <p>Plier dans la largeur à 4cm de chaque bord.</p>	<p>Couper aux ciseaux les 4 rectangles des coins.</p>
--	---	---



<p>Couper la base des 4 carrés comme indiqué par les traits rouges.</p>	<p>Marquer le milieu du rectangle central tout en haut et tracer, à l'aide d'un pliour, un pli de ce point jusqu'à chaque angle inférieur du rectangle.</p>	<p>Faire la même opération sur le 2^{ème} rectangle.</p>
---	---	--



<p>Marquer tous les plis vers l'intérieur - sauf celui des 2 rectangles latéraux vers l'extérieur.</p>	<p>Plier les pointes tracées dans les rectangles haut et bas vers l'envers.</p>	<p>Visuel des plis précédents :</p>
--	---	-------------------------------------



Coller, sur le grand rectangle central, l'imprimé de 7,5 X 12,5 cm (après en avoir encré les bords).

Sur chaque carré d'angle, coller 2 morceaux de double-face.

Coller ces carrés de chaque côté à l'extérieur.



Une fois les 4 carrés collés, la boîte est formée.

Encrer les rectangles imprimés de 5 X 12,5 cm.

Les coller sur les parties latérales de la carte.



Coller la bande imprimée sur la bande cartonnée en la faisant déborder de 2,75cm de chaque côté. Encrer les bords préalablement.

Placer cette bande sous la carte, la plier de chaque côté et coller les 2 bouts sur l'avant, sans trop serrer (pour qu'elle puisse glisser) et sans qu'elle soit trop lâche (pour bien maintenir la boîte fermée).



Couper un cercle festonné, de la même couleur que le fond de la carte, avec la grande perforatrice «cercle festonné 2"3/8».	Couper 5 étiquettes dans le papier imprimé, avec la perforatrice « Etiquette moderne ».	Coller ces 5 étiquettes par le centre, pour former un cercle festonné.
---	---	--



Couper également un cercle festonné (perfo 1"3/4) et un cercle (perfo 1"3/8).	Imprimer une fleur du set Sale-a-bration « Fresh vintage » en rouge et en vert (non visible sur la photo, je n'en garde que la petite partie centrale).	Monter l'ensemble en 3 D avec des « Stampin'dimensionals ». Coller cette « fleur » sur la bande de fermeture.
---	---	---



Imprimer un texte (perfo « Etiquette moderne ») Sur du papier « Très vanille ».	Ajouter un petit tampon devant le texte et encrer les bords de l'étiquette.
---	---



©Samoise – <http://latourdencre.canalblog.com>

La carte-boîte est terminée.... A offrir garnie 😊 chèque, billet, bijoux....

