

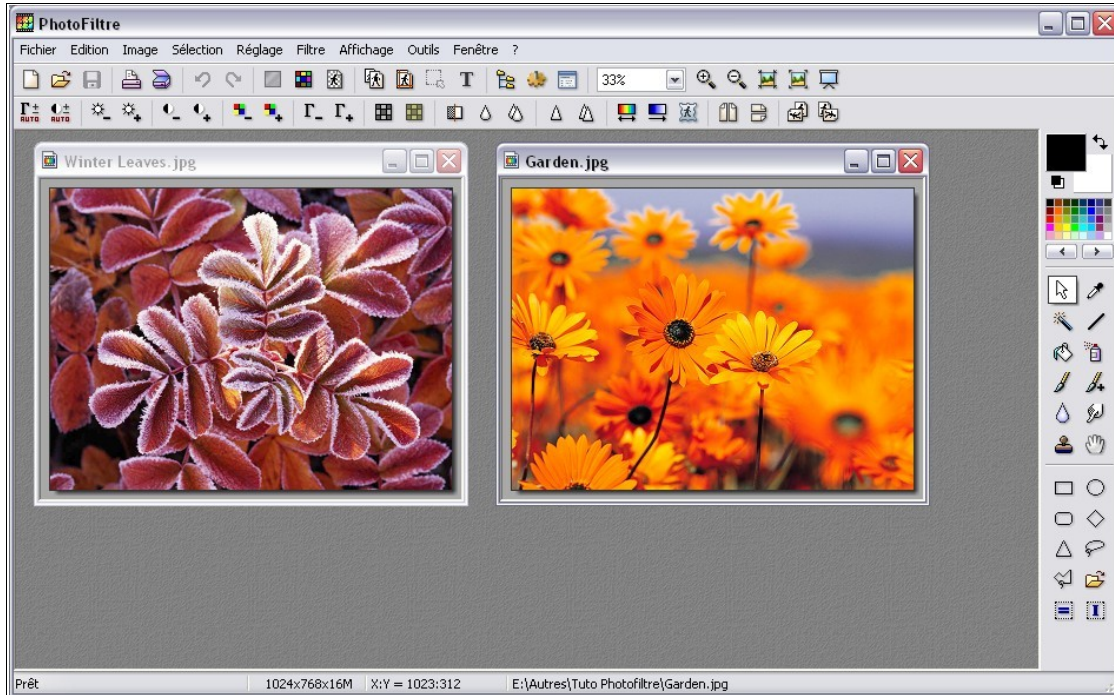
# PHOTOFILTRE

Pour celles qui impriment leurs photos sur une borne (ou sur un site internet) où les petits formats n'existent pas...

Avec **Photofiltre** [logiciel de retouche photo facile d'utilisation, avec les fonctions de base et gratuit - moins professionnel que Photoshop mais qui suffit bien pour les retouches de base]

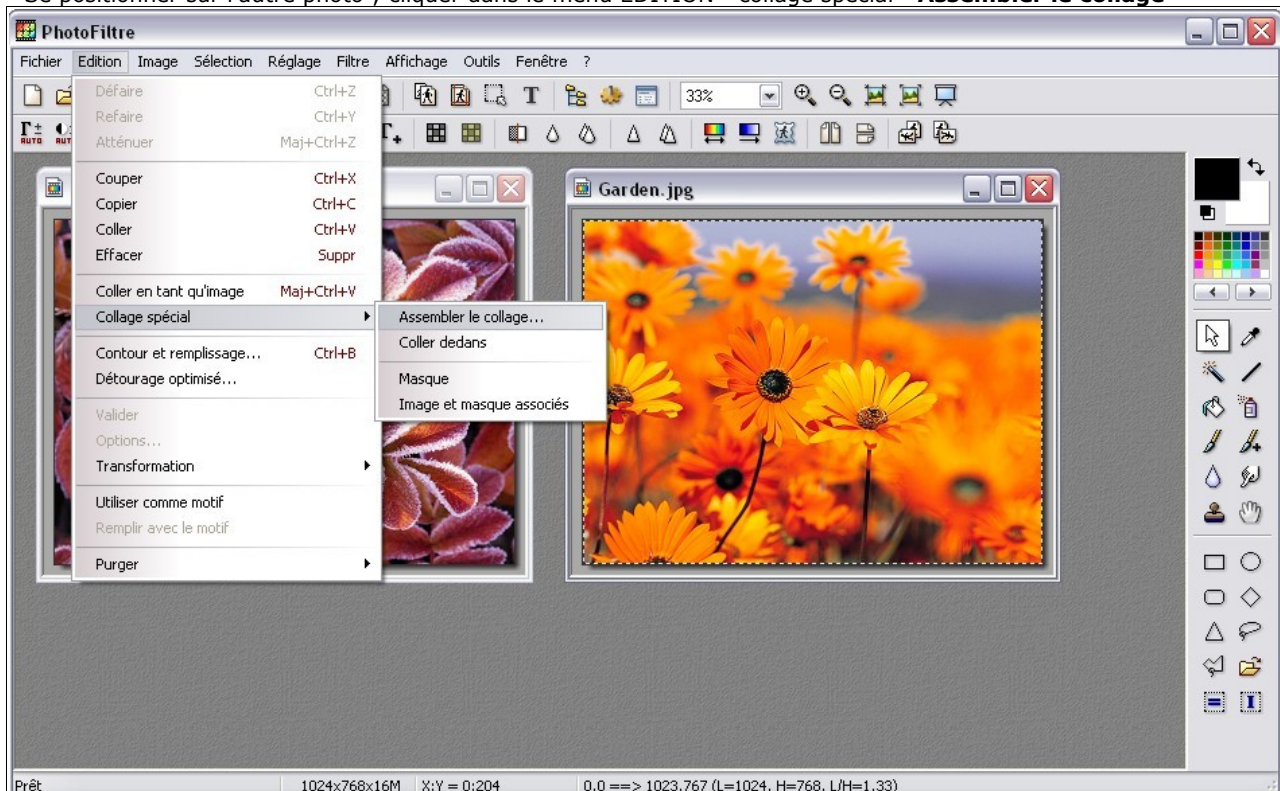
Le but de cette manipulation est d'assembler 2 photos distinctes en une seule et d'ajuster la taille au format standard 10 x 15 cm et permettre ainsi d'imprimer (sur la borne ou sur Internet) 2 petites photos au format 7,5 x 10 cm sur un seul papier. La même manipulation est possible pour assembler 4 photos qui mesureront alors 7,5 x 5 cm.

- Ouvrir Photofiltre 1 fois
- Ouvrir l'explorateur de fichiers, là où se trouvent les photos
- Glisser-déposer les photos une à une vers Photofiltre ouvert ; elles se positionneront comme ci-dessous, c'est à dire l'une à côté de l'autre dans un seul et même Photofiltre :



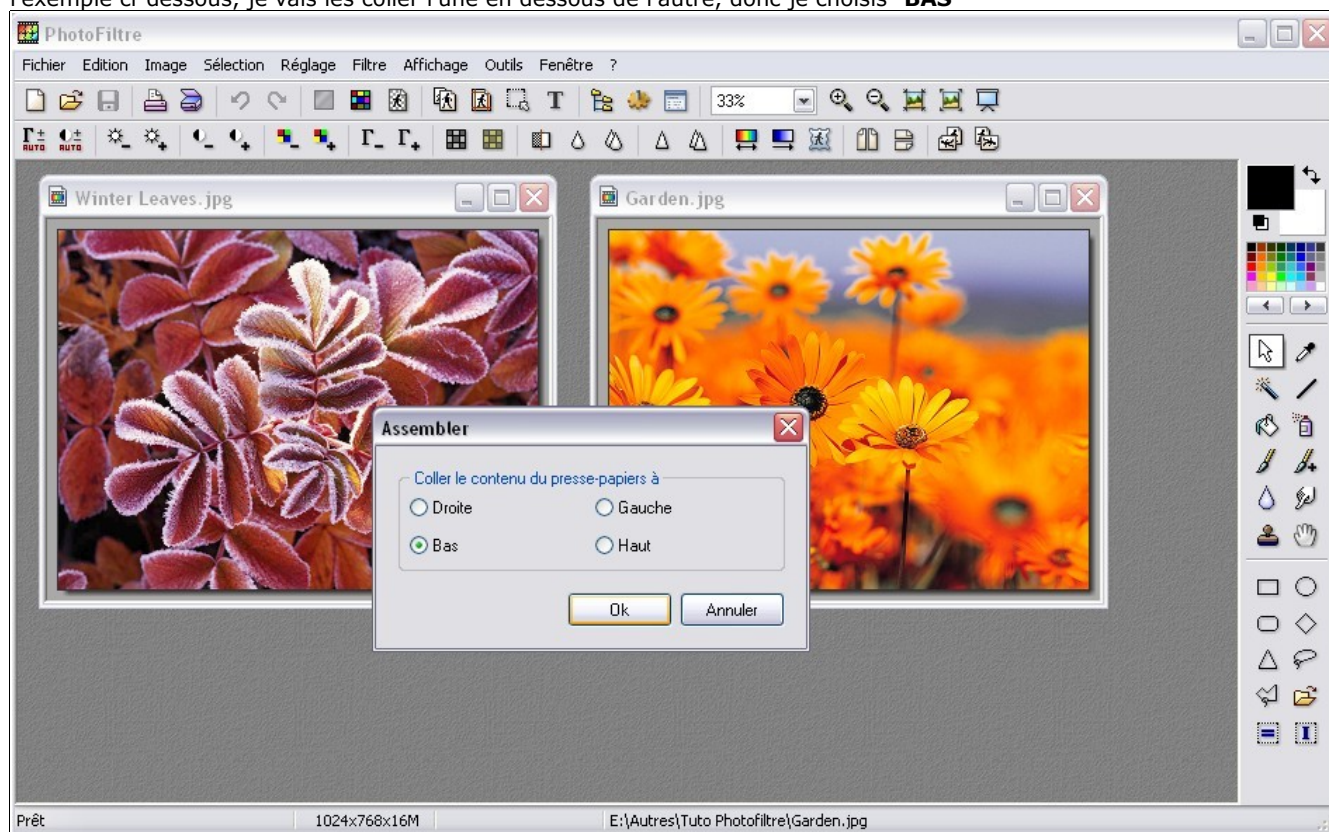
*Les photos utilisées dans l'exemple sont telles que téléchargées depuis l'appareil photo, c'est à dire en résolution maximum (meilleur pour la qualité d'impression).*

- Se positionner sur l'une des 2 photos - la sélectionner en entier en appuyant sur **Ctrl + A**. Des pointillés clignotent tout autour de la photo sélectionnée.
- Faire **Ctrl + C** pour la copier (dans le presse-papier, virtuel)
- Se positionner sur l'autre photo ; cliquer dans le menu ÉDITION - collage spécial - **Assembler le collage**

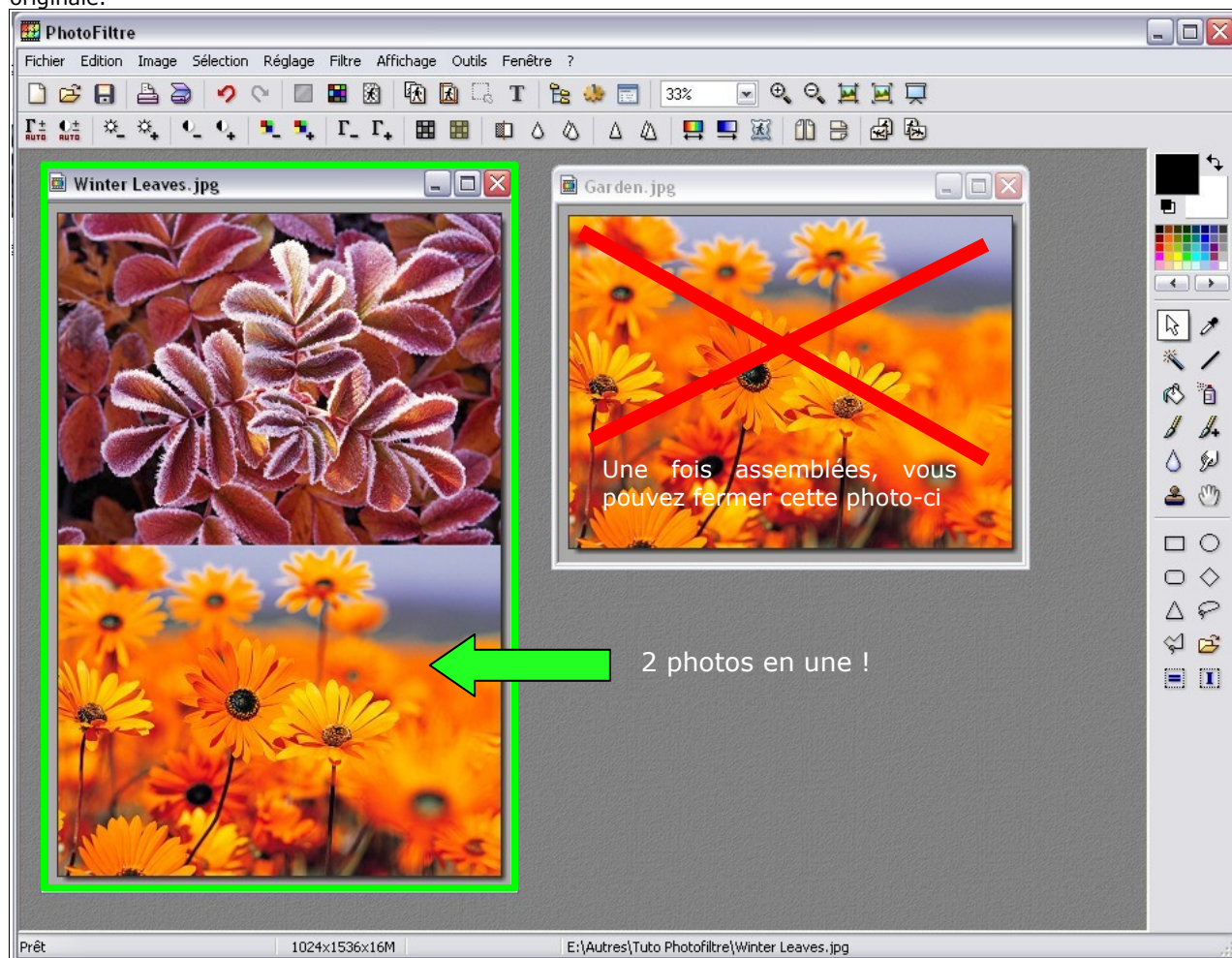




Il est immédiatement proposé d'assembler de différentes manières (utile, selon l'orientation des photos - portrait/paysage). Dans l'exemple ci-dessous, je vais les coller l'une en dessous de l'autre, donc je choisis **"BAS"**



Ci-dessous, on constate que la photo de droite a été assemblée SOUS la photo de gauche. Vous pouvez fermer la photo de droite originale.





Enfin, il suffit de vérifier les dimensions finales de votre composition :

Cliquer dans le Menu Image - **Taille de l'image**

Afficher les dimensions en cm pour une meilleure lisibilité

et préciser **largeur = 10 cm**

La case "**Conserver les proportions**" devant être cochée, la hauteur s'ajuste de manière automatique à 15 cm

Cliquer **OK**

Voilà deux photos en une.

