

Tutoriel pour réussir un tablier réversible

Le format du modèle est pour une personne adulte mesurant autour d'1m70 et faisant une taille jusqu'à 42.

- 1) Plier le tissu avant en deux dans la longueur et couper un rectangle de 26cm de large (52cm déplié) pour 80cm de long



- 2) A 10cm du bord haut et 20cm du bord côté (pas du côté de la pliure !), tracer un arrondi à main levée.



- 3) Epingler le tour et couper.



- 4) Créer votre dessin à appliquer si vous en souhaitez un.

Positionner le et appliquez le avec un point zig-zag (pour ma part je l'encolle toujours avant la couture pour être sûre qu'il ne bougera pas !).



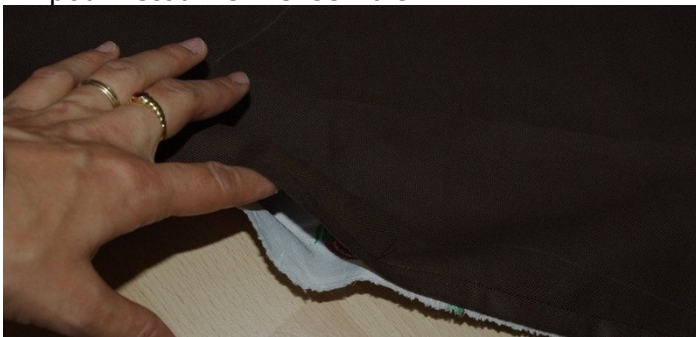
5) Positionner la face ainsi terminée sur le tissu de la deuxième face... endroit contre endroit.
Epingler et couper.



6) Positionner le ruban ou biais d'attache aux 2 angles de la taille et aux 2 angles du cou (70 à 75 cm).
Pour ma part je fais toujours un nœud au bout du ruban qui sera à l'intérieur pour éviter qu'il finisse par s'enfuir en s'effilochant !



7) Coudre tout le tour en laissant une ouverture de quelques centimètres sur le bas pour retourner l'ensemble



8) Couper les angles en biais



9) Retourner



10) Coudre tout le tour extérieur pour un fini plus joli



11) Aux fourneaux !!!!!!!!!!!!!!!!!!!!!!!