

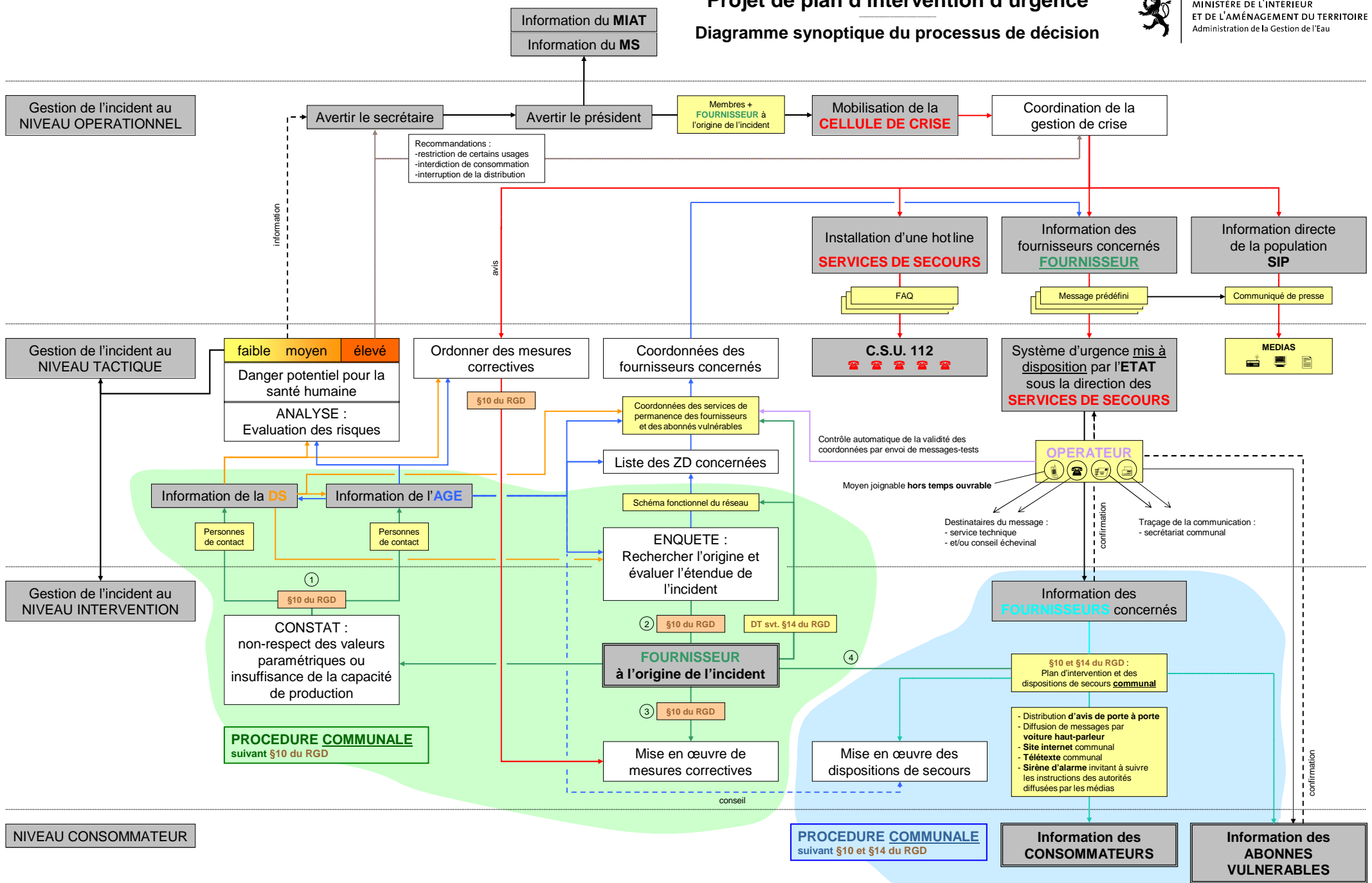


Gestion de l'incident au NIVEAU OPERATIONNEL

Gestion de l'incident au NIVEAU TACTIQUE

Gestion de l'incident au NIVEAU INTERVENTION

NIVEAU CONSOMMATEUR



■ Eléments à définir

**Abréviations :**  
 AGE Administration de la gestion de l'eau  
 DS Direction de la santé  
 DT Dossier technique suivant RGD  
 MIAT Ministère de l'Intérieur et de l'Aménagement du Territoire

MS Ministre de la Santé  
 RGD Règlement grand-ducal du 7 octobre 2002 relatif à la qualité des eaux destinées à la consommation humaine  
 SIP Service information et presse  
 ZD Zone de distribution

-Etablissements de santé et de services sociaux  
 -Etablissements d'enseignement  
 -Industrie agro-alimentaire