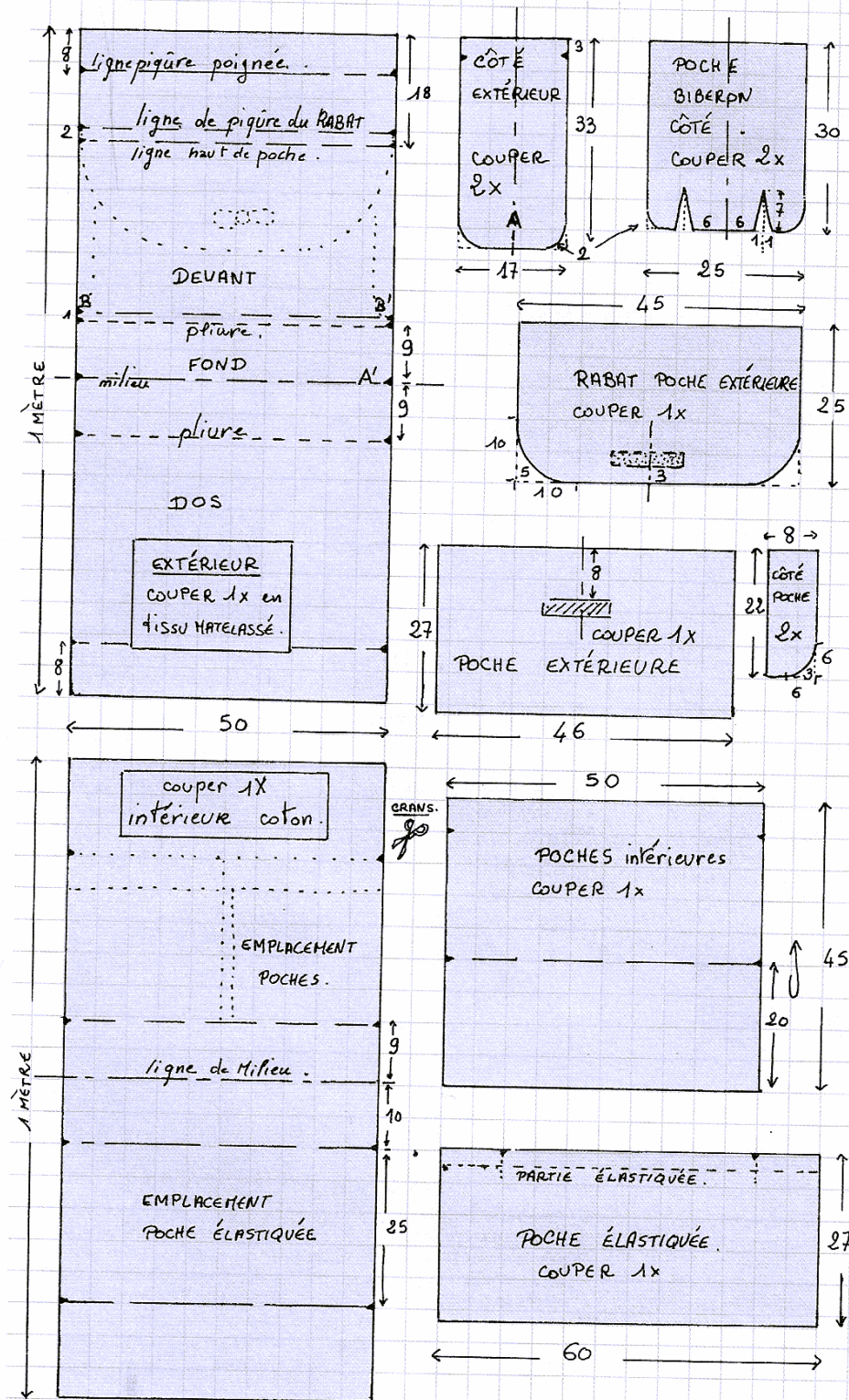
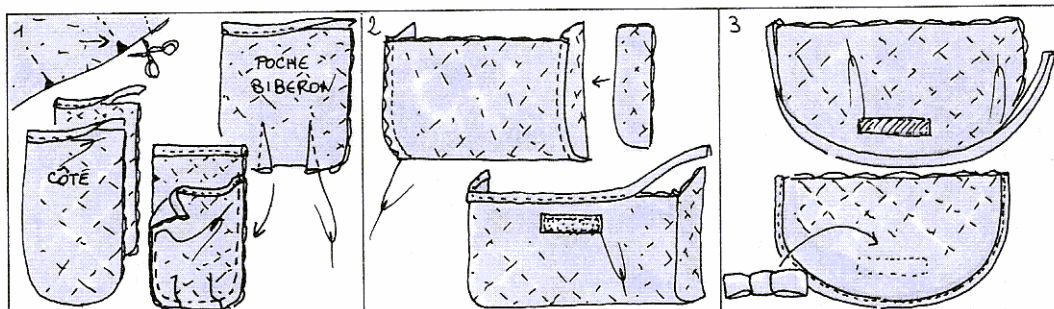


Guide d'achat

- 1 m de tissu matelassé uni ou imprimé en 140 cm de large ;
 - 1 m de coton (ne déteignent pas) coordonné au matelassé en 140 cm de large (pour l'intérieur) ;
 - 0,15 m de Velcro ;
 - 4,50 m de biais ;
 - 0,20 m d'élastique en 0,50 cm de large ;
 - 1,20 m de sangle en 3 cm de large ;
 - 1,20 m de ruban dans le coloris du tissu (pour nouer le matelas au sac) ;
 - 1 fermeture à glissière séparable en plastique de 50 cm (pas de métal).
- Pour le matelas à langer**
- 0,50 m de popeline de coton dans le coloris de l'intérieur ;
 - 0,50 m d'éponge blanche ;
 - 0,50 m de ouatine.



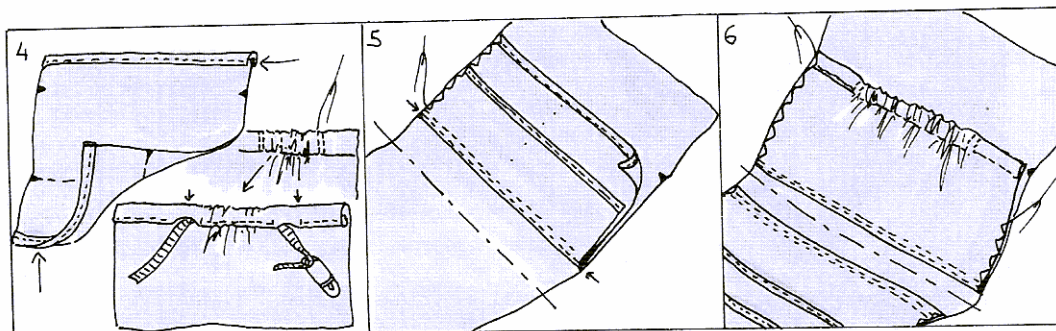
Le sac nursery



1 – Dessiner sur l'envers des tissus le patron agrandi aux dimensions. Marquer les crans aux ciseaux. Bâter au fil de couleur les lignes de milieu sur les grands morceaux. Faire les poches biberon et côtés. Fermer les pinces de la poche biberon. Piquer un biais sur le haut et sur le haut des côtés. Assembler *envers contre envers*. Poche contre côté.

2 – Piquer la poche extérieure et ses côtés. Surfiler les bords des coutures au point zigzag machine. Retourner. Poser la première partie du Velcro à 8 cm du bord, sur le milieu. Poser le biais sur le haut à la machine au point droit (voir p. 9).

3 – Piquer le biais autour du rabat. Piquer à la machine l'autre partie du Velcro à 3 cm du bord sur le milieu. Faire un nœud plat (voir p. 8). Piquer le nœud sur le rabat pour cacher la couture du Velcro.



4 – Préparer les poches intérieures : poser un biais sur le haut et le bas des morceaux "poches".
Poche élastique : faire un repli de 0,5 cm sur le haut de la poche puis un de 1 cm. Piquer au point droit machine pour former un ourlet. Laisser une ouverture de 1 cm à 10 cm du départ et de l'arrivée. Y passer un élastique. Le coudre au départ et à la fin.

5 – Assembler les poches sur le morceau intérieur. Replier le morceau "poches". Poser à l'emplacement donné et bâtir le bas. Piquer au bord. Surpiquer à 0,7 cm. Maintenir les côtés au point zigzag.

6 – Poser la poche resserrée par un élastique à l'emplacement donné. Bâter au bas en faisant un petit rentré. Piquer au bord et faire une deuxième piqûre à 0,7 cm. Maintenir les côtés sur les bords au point zigzag machine.

