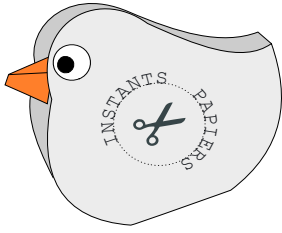


# BOITE POUSSIN



## Fournitures

### Pour réaliser un poussin

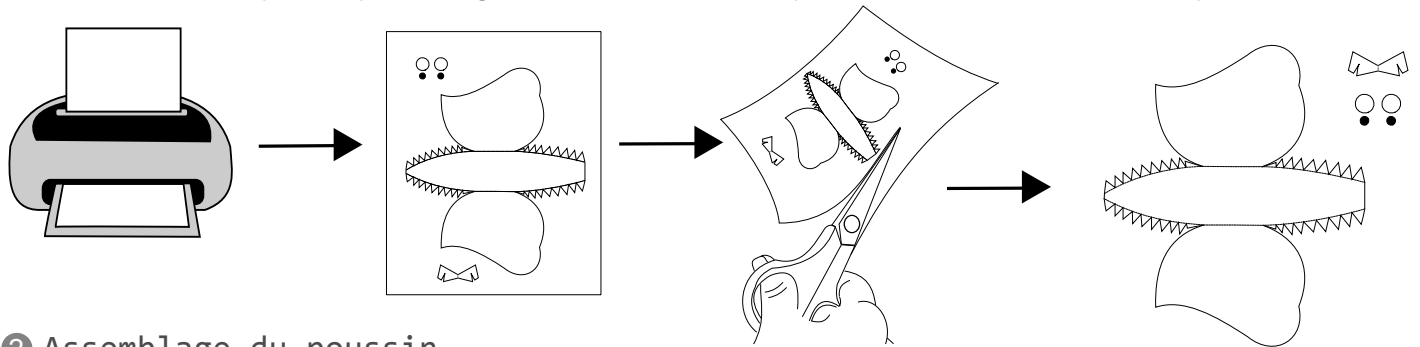
1 feuille 120g, coloris au choix  
Chutes de papier d'une autre couleur pour les yeux et le bec.

## Matériel

Une paire de ciseaux  
Un tube de colle

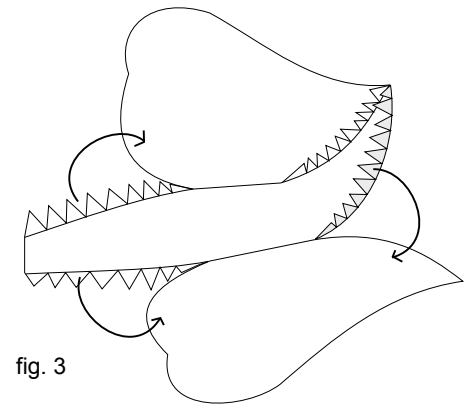
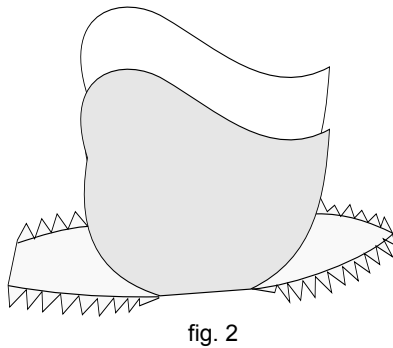
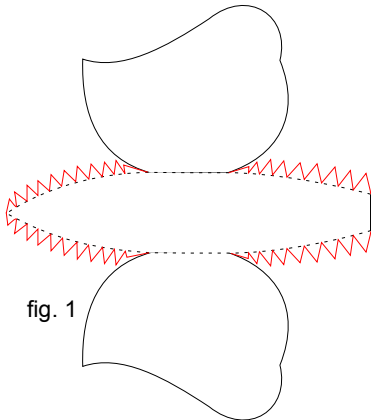
## 1 Impression et découpage

**Imprimez** le gabarit de la boîte poussin sur une feuille de couleur de votre choix. **Découpez** le gabarit minutieusement, particulièrement en coupant les petites languettes sur les côtés, ainsi que les éléments de décorations du poussin.



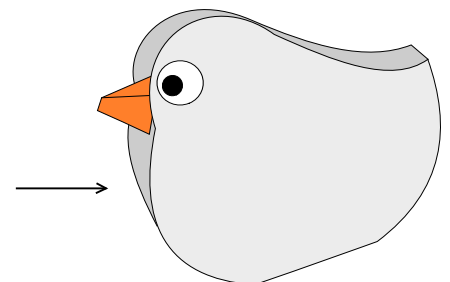
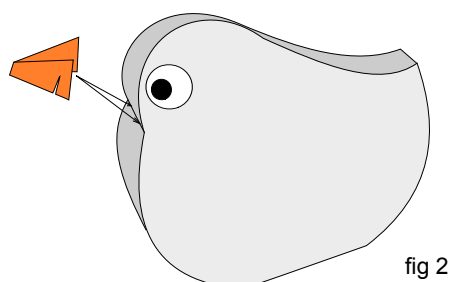
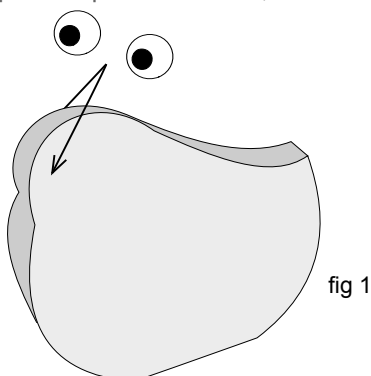
## 2 Assemblage du poussin

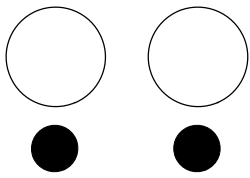
**Pliez** minutieusement toutes les languettes (en rouge sur le croquis figure 1) le long des pointillés. Pliez les deux faces du poussin (figure 2). Finissez en collant les languettes sur le corps du poussin sur chacun des profils. (figure 3).



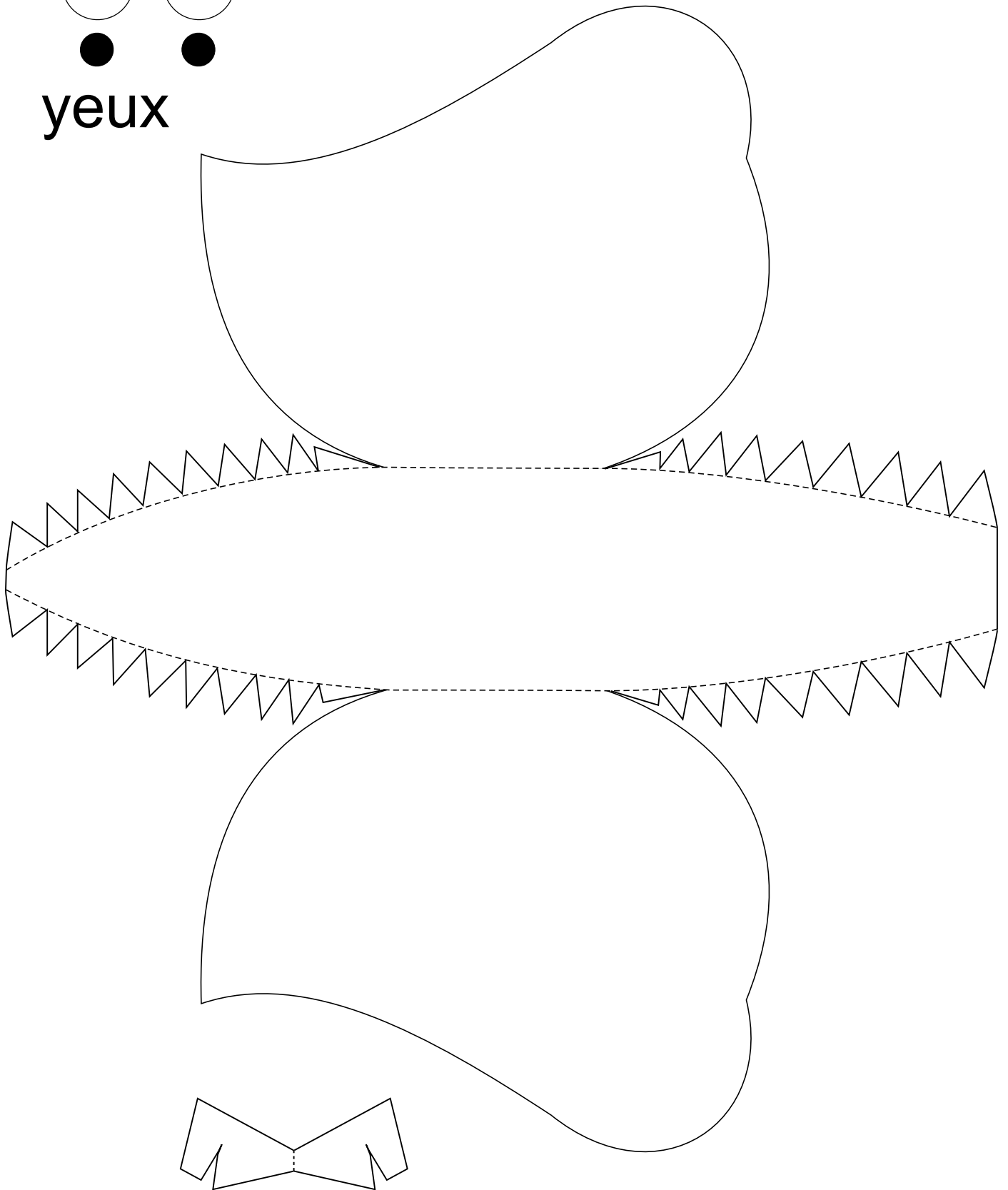
## 2 Décoration du poussin

**Découpez** les yeux et le bec du poussin. Collez les yeux sur les deux profils de votre poussin (fig. 1). Puis, grâce aux encoches du bec, fixer le sur le corps du poussin (fig.2). Si besoin, ajouter une pointe de colle pour le faire tenir plus fermement. Votre premier poussin est fini, varié les couleurs pour en confectionner plusieurs et déposer vos chocolats à l'intérieur.





yeux



bec

