

# inge



## FOURNITURES :

**Fil :** Viking Yarn de Sirri 3 ply couleur White et Dark Brown 1 pelote de chaque couleur, environ 20 g de laine douce « sport weight » ou coton pour la doublure (pour éviter que ça gratte !), du fil contraste pour le montage provisoire.

**Aiguilles :** circulaire de 40 cm en 4 et 4,5 mm, aiguilles double-pointe en 4,5 mm.

## EXPLICATIONS :

**Taille :** Pour un tour de tête d'environ 57 cm

**Echantillon :** 22m x 22 rgs = 10 cm de jacquard sur les aiguilles 4,5 mm

### Corps du bonnet :

Avec la couleur principale et le fil contraste monter 112 m en utilisant la méthode du montage provisoire. Placer un anneau maqueur au début du tour. Tricoter 1 tour à l'endroit, 1 tour à l'envers, ensuite commencer à tricoter la grille en changeant pour les aiguilles double-pointe quand le chapeau devient trop petit pour tenir sur les aiguilles circulaires. Quand la grille est terminée, rentrer les fils.

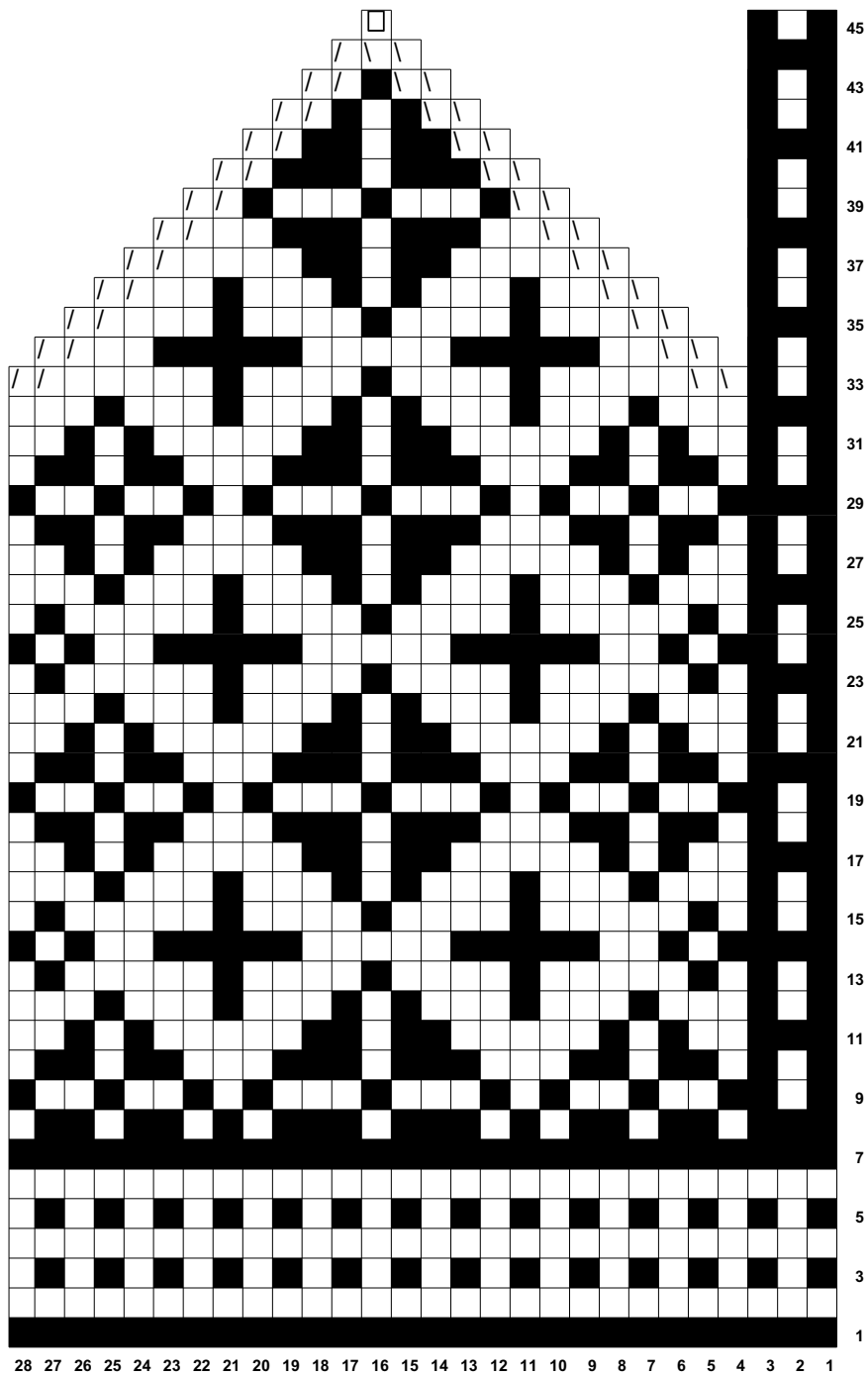
## **Doublure :**

Retirer le fil contraste du montage provisoire et placer les mailles sur l'aiguille 4 mm. Joindre le fil de doublure (laine douce ou coton) et tricoter 1 tour à l'endroit. Au tour suivant, « 10 mailles endroit, 2 mailles ensemble » 10 diminutions en tout.

Tricoter tout droit jusqu'à ce que la doublure mesure 9 cm. Ne pas rabattre les mailles.

Rentrer la doublure comme un ourlet et repasser à la vapeur pour l'aplatir et avoir un bord bien net. Avec une aiguille à laine et du fil de la couleur du chapeau (White ou Dark Brown) fixer chaque maille vers l'intérieur du chapeau en faisant attention à ce qu'on ne les voit pas sur l'endroit. Rentrer le fil. Laver et bloquer.

# Inge schéma



- Dark brown**
- White**
- Deux mailles ensemble**
- Surjet simple**
- Passer le fil dans les mailles restantes**

© *d'iqui pour le Petit Groupeau*