

## « Marie-Jeanne » !!!

version manche ailette du patron « Marie » de Citronille

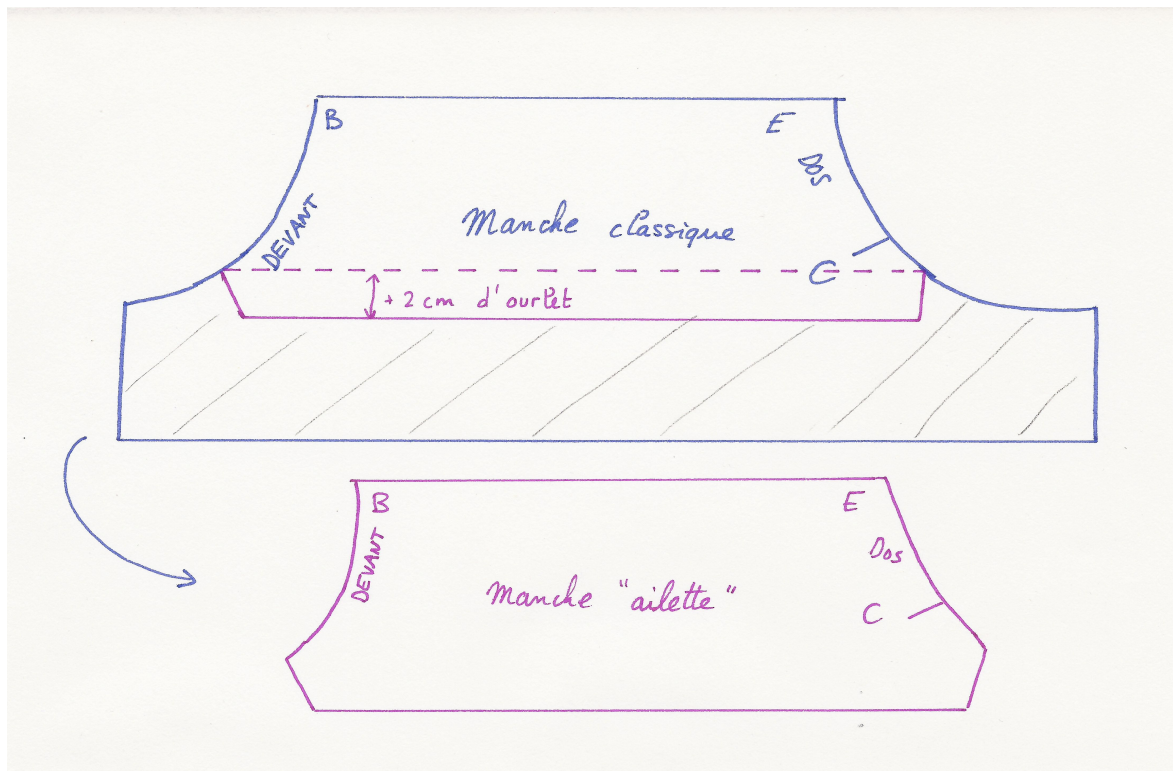


### Modifications du patron :

Reporter le patron de la manche et tracer une ligne parallèle à la ligne de bas de manche à 2 cm sous le repère de couture C (voir dessin)

Rajouter ensuite 2 cm (marges d'ourlet) sous cette ligne ; on obtient la nouvelle manche ailette ! (voir dessin)

Tailler 2 biais d'emmanchures dans le tissu de 35 cm de longueur sur 2,5 cm de large,



### Modifications de l'assemblage :

Coudre les étapes 1 et 2 comme indiqué dans les explications Citronille.

Ne pas faire l'étape 3 !!! les modifications commencent ici :

Faire un premier rentré de 1 cm puis un deuxième de 1 cm aux bas des manches. Piquer  
Coudre les manches aux emmanchures : coudre les devants de manches au devant de la robe endroit contre endroit ; procéder de la même manière pour les dos de manches.

Coudre les biais d'emmanchures (endroit du biais contre envers des manches et endroit du dessous de bras) en partant du repère B jusqu'au repère E en prenant tout le dessous de bras et piquer .Puis replier le biais sur l'envers et piquer ; on obtient un dessous de manche comme ci-dessous :



Reprendre la fin du montage de la robe ou tunique à partir de l'étape 5 .